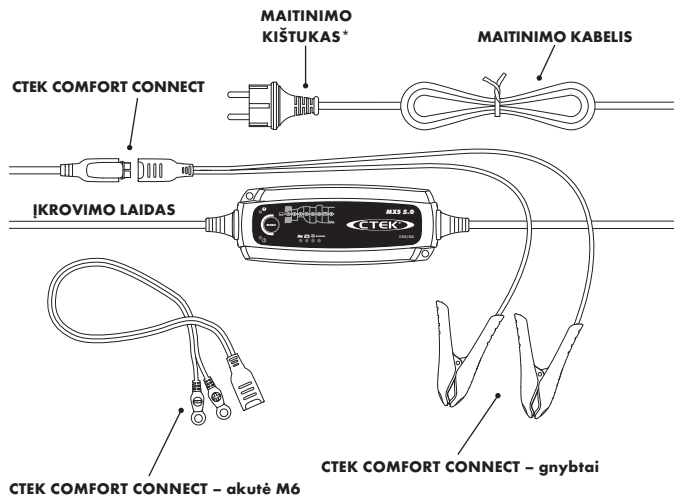


VARTOTOJO VADOVAS

SVEIKINAME

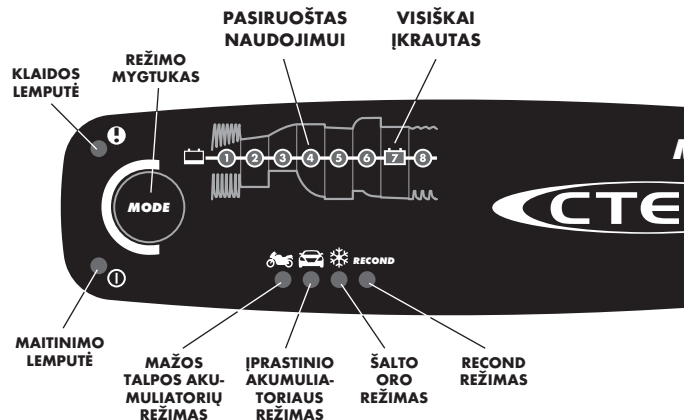
išgijus naują profesionalų perjungiamą akumuliatoriaus įkroviklį. Šis įkroviklis priklauso profesionalaus naudojimo CTEK SWEDEN AB įkroviklių serijai, ir jame naudojama naujausia akumuliatorių įkrovimo technologija.



* Maitinimo kištukai gali skirtis priklausomai nuo maitinimo tinklo lizdo.

ĮKROVIMAS




1. Prijunkite įkroviklį prie akumuliatoriaus.
2. Prijunkite įkroviklį prie maitinimo tinklo lizdo. Apie maitinimo laido prijungimą prie tinklo lizdo informuos įsižiebusi maitinimo lemputė. Jei akumuliatoriaus gnybtai prijungti neteisingai, įsižiebs klaidos lemputė. Apsaugos nuo sukeisto poliškumo įtaisas užtikrins, kad akumuliatorius ir įkroviklis nebūtų sugadinti.
3. Spauskite mygtuką „MODE“, norėdami pasirinkti įkrovimo režimą.
4. Įkrovimo metu stebėkite 8 etapų indikatorių. Akumuliatorius paruoštas užvesti varikliui, kai išsižiebia 4 etapas. Akumuliatorius visiškai įkrautas, kai įsižiebia 7 etapas.
5. Įkrovimo ciklą galima nutraukti bet kuriuo metu, atjungiant įkroviklį nuo maitinimo tinklo lizdo.



ĮKROVIMO REŽIMAI

Nuostatos suaktyvinamos spaudžiant „MODE“ mygtuką. Maždaug po dviejų sekundžių suaktyvinamas pasirinktas įkroviklio režimas. Pasirinkto režimo nuostata bus atkurta kitą kartą prijungus įkroviklį.

Šioje lentelėje paaiškinami skirtingi įkrovimo režimai:

Režimas	Akumulatoriaus talpa (Ah)	Paiškinimas	Veikimo temperatūra
	1.2-14 Ah	Mažos talpos akumulatoriaus režimas 14,4 V/0,8 A Naudokite mažesnės talpos akumulatoriams.	-20 °C – +50 °C (-4 °F – 122 °F)
	14-160 Ah	Įprastinio akumulatoriaus režimas 14,4 V/5 A Naudojamas akumulatoriams su skystu elektrolitu, Ca/Ca, MF (priežiūros nereikalaujantiems), GELIO ir daugumai AGM (absorbcinių) akumulatorių.	+5 °C – +50 °C (41 °F – 122 °F)
	14-160 Ah	Šalto oro režimas 14,7 V/5 A Įkrovimi žemoje temperatūroje ir AGM akumulatoriams. Tokiems kaip „Optima“ ir „Odyssey“.	-20 °C – +5 °C (-4 °F – 41 °F)
RECOND	14-160 Ah	Recond režimas 15,8 V/1,5 A Naudokite, norėdami atnaujinti visiškai „tuščius“ akumulatorius su skystu elektrolitu ir Ca/Ca akumulatorius. Atnaujinkite savo akumulatorių kartą per metus ir po gilaus išsikrovimo, kad maksimaliai išnaudotumėte jo eksploatacijos trukmę ir našumą. „Recond“ režimas įtraukia 6 ETAPĄ į įprastinio akumulatoriaus režimą . Dažnas „Recond“ režimo naudojimas gali sumažinti akumulatoriaus vandens lygį ir sutrumpinti elektronikos prietaisų eksploatacijos laiką. Jei reikia konsultacijos, kreipkitės į automobilio ar akumulatoriaus pardavėją.	-20 °C – +50 °C (-4 °F – 122 °F)

KLAIDOS LEMPUTĖ

Jei šviečia klaidos lemputė, patikrinkite:



- 1. Ar įkroviklio teigiamas laidas prijungtas prie akumulatoriaus teigiamo poliaus?**
- 2. Ar įkroviklis prijungtas prie 12 V akumulatoriaus?**
- 3. Ar įkrovimas nutrūko 1, 2 ar 5 ETAPE?**

Iš naujo paleiskite įkroviklį spaudžiant „MODE“ mygtuką. Jei įkrovimas vis tiek nutrūksta, akumulatoriaus...

- 1 ETAPAS:** ...stipriai sulfatuotas ir jį gali tekti pakeisti.
- 2 ETAPAS:** ...negali priimti įkrovos, ir gali prireikti jį pakeisti.
- 5 ETAPAS:** ...negali palaikyti įkrovimo, ir gali prireikti jį pakeisti.

MAITINIMO LEMPUTĖ

Jei lemputė:



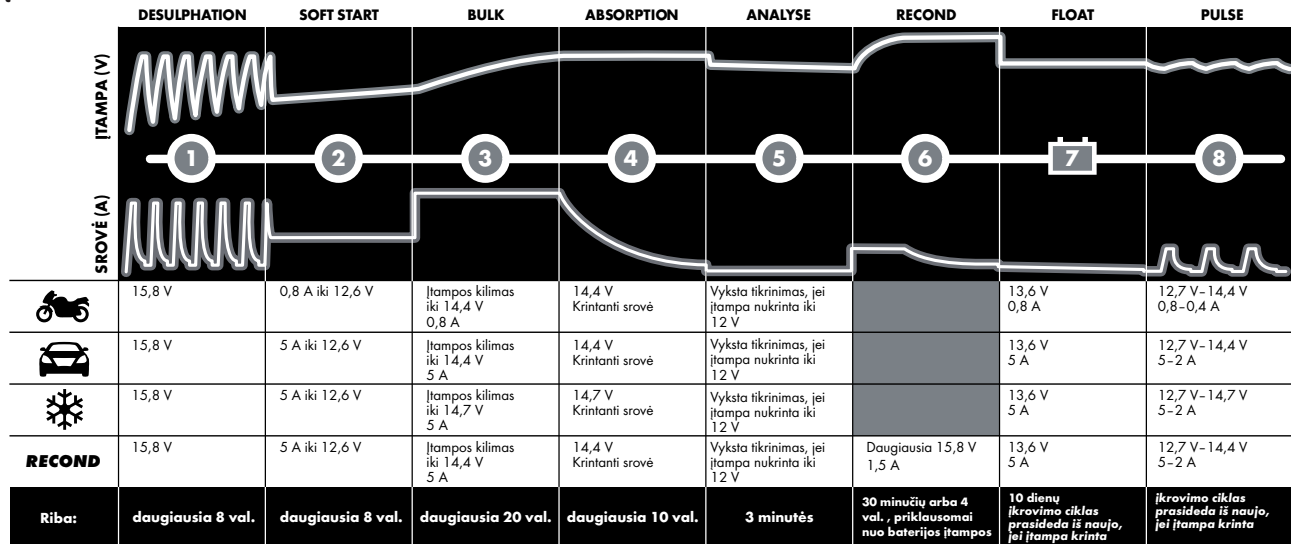
- 1. ŠVIEČIA NEMIRKSĖDAMA:**
Maitinimo laidas yra įjungtas į maitinimo lizdą.
- 2. ŠVIEČIA MIRKSĖDAMA:**
Įkroviklyje įsijungė energijos taupymo režimas. Taip nutinka tada, kai įkroviklis į akumulatorių neįjungiamas ilgiau nei 2 minutes.

PARUOŠTAS NAUDOJIMUI

Šioje lentelėje nurodytas apytikris laiko tarpas, per kurį visiškai išsekęs akumulatorius pasiekia 80 % įkrovos lygį.

AKUMULATORIAUS TALPA (Ah)	LAIKAS IKI PASIEKIAMAS 80% ĮKROVOS LYGIS
2 Ah	2 h
8 Ah	8 h
20 Ah	4 h
60 Ah	12 h
110 Ah	26 h

ĮKROVIMO REŽIMAS



1 ETAPAS DESULPHATION (NUSIERINIMAS)

Aptinka sulfatuotus akumuliatorius. Srovės ir įtampos impulsais pašalinami sulfatų kristalai, kuriais yra apsinėšusios akumuliatoriaus plokštelės ir taip atgaivinamas akumuliatoriaus darbas.

2 ETAPAS SOFT START (ŠVELNUS PALEIDIMAS)

Tikrina, ar akumuliatorius gali priimti įkrovą. Šis etapas neleidžia pradėti sugadintų akumuliatorių įkrovimo.

3 ETAPAS BULK (PAGRINDINIS ĮKROVIMAS)

Įkrovimas vyksta maksimalia srove kol pasiekiami maždaug 80% akumuliatoriaus įkrovos lygio.

4 ETAPAS ABSORBCINIS ĮKROVIMAS

Įkrovimas vyksta mažėjančia srove kol pasiekiamas 100% įkrovos lygis.

5 ETAPAS ANALYSE (ANALIZAVIMAS)

Tikrina savaimeinį akumuliatoriaus išsikrovimą. Gali prireikti pakeisti akumuliatorius, kurie išsikrauna savaime.

6 ETAPAS RECOND

Pasirinkite „Recond“ režimą, jei norite atnaujinimo etapą įtraukti į įkrovimo procesą. Recond etapo metu įtampa didėja tam, kad iš akumuliatoriaus pradėtų skirtis dujos. Taip akumuliatoriuje gaunamas mišinys, kuris sugrąžina jį našumą.

7 ETAPAS FLOAT (TOLYGUS ĮKROVIMAS)

Maksimalaus lygio akumuliatoriaus įtampos palaikymas, kai įkrovimas vyksta pastovia įtampa.

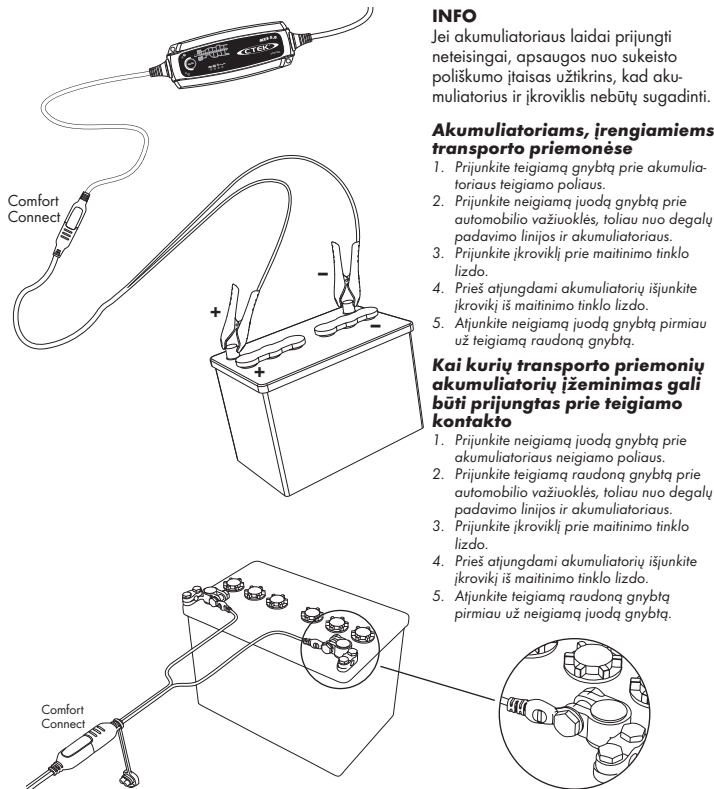
8 ETAPAS PULSE (IMPULSINIS ĮKROVIMAS)

Palaikomas apie 95-100% galios įkrovos lygis. Įkroviklis kontroliuoja akumuliatoriaus įtampą, ir siunčia impulsą, kai reikia, kad akumuliatorius būtų visiškai įkrautas.

LT

LT

PRIJUNKITE ĮKROVIKLĮ PRIE AKUMULATORIAUS IR VĖL ATJUNKITE



INFO

Jei akumulatoriaus laidai prijungti neteisingai, apsaugos nuo sukeisto poliškumo įtaisas užtikrins, kad akumulatorius ir įkroviklis nebūtų sugadinti.

Akumulatoriams, įrengiamiems transporto priemonėse

1. Prijunkite teigiamą gnybtą prie akumulatoriaus teigiamo poliaus.
2. Prijunkite neigiamą juodą gnybtą prie automobilio važiuoklės, toliau nuo degalų padavimo linijos ir akumulatoriaus.
3. Prijunkite įkroviklį prie maitinimo tinklo lizdo.
4. Prieš atjungdami akumulatorių išjunkite įkroviklį iš maitinimo tinklo lizdo.
5. Atjunkite neigiamą juodą gnybtą pirmiau už teigiamą raudoną gnybtą.

Kai kurių transporto priemonių akumuliatorių įžeminimas gali būti prijungtas prie teigiamo kontakto

1. Prijunkite neigiamą juodą gnybtą prie akumulatoriaus neigiamo poliaus.
2. Prijunkite teigiamą raudoną gnybtą prie automobilio važiuoklės, toliau nuo degalų padavimo linijos ir akumulatoriaus.
3. Prijunkite įkroviklį prie maitinimo tinklo lizdo.
4. Prieš atjungdami akumuliatorių išjunkite įkroviklį iš maitinimo tinklo lizdo.
5. Atjunkite teigiamą raudoną gnybtą pirmiau už neigiamą juodą gnybtą.

TECHNINĖS SPECIFIKACIJOS

Įkroviklio modelis	MXS 5.0
Modelio numeris	1049
Nominalioji kintamosios srovės įtampa	220–240 VAC, 50–60 Hz
Įkrovimo įtampa	🚗 14,4 V, ❄️ 14,7 V, RECOND 15,8 V
Minimali akumulatoriaus įtampa	2,0 V
Srovė, maitinimo tinklas	5A daugiausia
Srovė, maitinimo tinklas	0,65 A rms (esant maksimaliai įkrovimo srovei)
Atgalinė iškrovo srovė*	<1 Ah/mėn.
Pulsacija**	<4%
Aplinkos temperatūra	Nuo -20 °C iki +50 °C, našumo galia aukštoje temperatūroje mažinama automatiškai
Įkroviklio tipas	Aštuonių etapų visiškai automatinis įkrovimo ciklas
Akumuliatorių tipai	Visi 12 V švino rūgštinių akumuliatorių tipai (WET (su skystu elektrolitu), MF (priežiūros nereikalaujantys), Ca/Ca, AGM (absorbiciniai) ir GELIO akumuliatoriai)
Akumulatoriaus talpa	1,2–110 Ah, iki 160 Ah su palaikomoju įkrovimu
Matmenys	168 x 65 x 38 mm (Ilg.x Plot. x Aukšt.)
Izoliacijos klasė	IP65
Masė	0,6 kg

*] Atgalinė iškrovo srovė - tai srovė, kuria iškraunamas akumulatorius, jei įkroviklis neprijungtas prie maitinimo tinklo. „CTEK“ įkroviklių atgalinė srovė yra labai maža.

**] Įkrovimo įtampos ir srovės kokybė yra labai svarbi. Stipri srovės pulsacija įkaitina akumuliatorių dėl ko trumpėja teigiamas elektrodos eksploatacijos laikas. Stipri įtampos pulsacija gali sugadinti kitą įrangą, kuri prijungta prie akumuliatoriaus. „CTEK“ akumuliatoriaus įkrovikliai užtikrina labai švarią ir mažai pulsuojančią įtampą bei srovę.

SAUGA

- **Įkroviklis** skirtas 12 V švino rūgšties akumuliatoriams įkrauti. Nenaudokite įkroviklio kitiems tikslams.
- **Prieš naudojimą** patikrinkite įkroviklio laidus. Patikrinkite, ar laiduose ir apsaugose nuo sulenkimo neatsirado jokių įtrūkių. Įkroviklio su pažeistais laidais naudoti negalima. Sugadintą kabelį turi pakeisti CTEK atstovas.
- **Niekada** neįkraudinėkite pažeisto akumuliatoriaus.
- **Niekada** neįkraudinėkite užšalusio akumuliatoriaus.
- **Niekada** įkrovimo metu nedėkite įkroviklio ant akumuliatoriaus viršaus.
- **Įkrovimo metu** visuomet pasirūpinkite tinkama ventilacija.
- **Neuždenkite** įkroviklio.
- **Iš kraunamo akumuliatoriaus** gali išsiskirti sprogios dujos. Neleiskite susidaryti kibirkštims šalia akumuliatoriaus. Artėjant akumuliatoriaus eksploatacijos laiko pabaigai, gali susidaryti vidinės kibirkštys.
- **Visi akumulatoriai** anksčiau ar vėliau pasensta. Įkrovimo metu sudegusiu akumuliatoriumi įprastai pasirūpina modernus įkroviklio valdymo įtaisas, tačiau kelios retos klaidos vis dėlto gali pasitaikyti. Nepalikite jokio akumuliatoriaus be priežiūros ilgesnį laiką.
- **Patikrinkite**, ar laidai nėra prispausti arba nesiliečia su karštais paviršiais ar aštriais kampais.
- **Akumuliatoriaus rūgštis yra** ėdanti. Jei rūgštis pateko ant odos arba į akis, nedelsiant praplaukite vandeniu ir kreipkitės medicininės pagalbos.
- **Visuomet patikrinkite**, ar įkroviklis persijungė į 7 ETAPĄ prieš palikdami be priežiūros prijungtą įkroviklį ilgesniam laikui. Jei įkroviklis nepersijungė į 7 ETAPĄ per 50 valandas, tai reiškia, kad įvyko klaida. Atjunkite įkroviklį rankiniu būdu.
- **Eksploatacijos ir įkrovimo metu** akumulatoriai naudoja vandenį. Vandenių pildomų akumuliatorių vandens lygis turi būti reguliariai tikrinamas. Jei vandens lygis žemas, įpilkite distiliuoto vandens.
- **Šio prietaiso negalima** naudoti vaikams ir žmonėms, kurie negali perskaityti ir suprasti naudotojo vadovo, nebent juos prižiūri atsakingas asmuo, galintis užtikrinti saugų akumuliatoriaus įkroviklio naudojimą. Akumuliatoriaus įkroviklį laikykite ir juo dirbkite vaikams neprieinamoje vietoje bei pasirūpinkite, kad vaikai nepradėtų juo žaisti.
- **Prijungimas prie** elektros tinklo turi atitikti elektros instaliacijos valstybinius nuostatus.

RIBOTA GARANTIJA

CTEK SWEDEN AB, suteikia šią ribotą garantiją pirmajam gaminio pirkėjui. Ši ribota garantija nėra perduodama. Nuo gamybos defektų ir nekokybiškų medžiagų apsauganti garantija suteikiama penkeriems metams nuo įsigijimo datos. Klientas pirkimo vietoje turi gražinti gaminį ir pirkimo kvitą. Ši garantija negalioja, jei akumuliatorių įkroviklis buvo išpakuotas, netvarkingai naudojamas arba jei jį remontavo ne CTEK SWEDEN AB ar šios įmonės įgalioti atstovai. Viena iš varžtų angų įkroviklio apačioje yra užplombuota. Plombos nuėmimas ar sugadinimas anuliuoja garantiją. CTEK SWEDEN AB neduoda jokios kitos garantijos, išskyrus šią ribotą garantiją, ir nėra atsakinga už jokiais kitais išlaidas, išskyrus minėtąsias, t.y. neatsako už jokių galimų pažeidimus. Be to, CTEK SWEDEN AB neįsipareigoja jokiai kitai garantijai, išskyrus šią.

PAGALBA

„CTEK“ siūlo profesionalią pagalbą klientams: www.ctek.com.

Naujausio vartotojo vadovo leidimo ieškokite www.ctek.com. El.paštu: info@ctek.se, telefonu: +46(0) 225 351 80, faksu +46 (0) 225 351 95.

Paštu: CTEK SWEDEN AB, Rostugnsvägen 3, SE-776 70 VIKMANSHYTTAN, SWEDEN (ŠVEDIJA).

VIKMANSHYTTAN, SWEDEN 2011-09-01



Bengt Hagander, prezidentas
CTEK SWEDEN AB



„CTEK“ GAMINIAI YRA APSAUGOTI

2011-09-19

Patentai	Schemos	Prekės ženklai
EP10156636.2 pending	RCD 509617	CTM 669987
US12/780968 pending	US D575225	CTM 844303
EP1618643	US D580853	CTM 372715
US7541778	US D581356	CTM 3151800
EP1744432	US D571179	CTM 1461716 pending
EP1483817 pending	RCD 321216	CTM 1025831
SE524203	RCD 000911839	CTM 405811
US7005832B2	RCD 081418	CTM 830545751 pending
EP1716626 pending	RCD 001119911-0001	CTM 1475420 pending
SE526631	RCD 001119911-0002	CTM 1935061 pending
US7638974B2	RCD 081244	V28573IP00
EP1903658 pending	RCD 321198	CTM 1082141 pending
EP09180286.8 pending	RCD 321197	CTM 2010004118 pending
US12/646405 pending	ZL 200830120184.0	CTM 4-2010-500516 pending
EP1483818	ZL 200830120183.6	CTM 410713
SE1483818	RCD 001505138-0001	CTM 2010/05152 pending
US7629774B2	RCD 000835541-0001	CTM1042686
EP09170640.8 pending	RCD 000835541-0002	CTM 766840 pending
US12/564360 pending	D596126	
SE528232	D596125	
SE525604	RCD 001705138 pending	
	US D29/378528 pending	
	RCD 201030618223.7 pending	
	US RE42303	
	US RE42230	